

FOREBYG BRAND I STRÅTAG

Risikoen for brand i stråtag er væsentlig højere end huse med hårdt tag. Derfor er prisen på forsikring som regel højere - men ved at sikre dit stråtag og forebygge brandskader kan du sænke prisen på forsikringen.

I illustrationerne nedenfor kan du se, hvordan dit tag skal sikres. Vis illustrationerne til en tekniker, som kan udføre arbejdet for dig.

Send dokumentation og få rabat

Når du har fået brandsikret dit stråtag efter anvisningerne, skal du sende os én af følgende typer dokumentation:

- En specificeret tegning af tagets konstruktion
- Skriftlig dokumentation på at undertaget opfylder Brandteknisk Information 29 fra Dansk Brand- og sikringsteknisk Institut
- Sepatec Brandsikring Certifikat

Brandsikring af eksisterende stråtag over ikke-udnyttet tagetage

Der skal opsættes Flexi A-Batts i en tykkelse på 45 mm mellem lægter i alle fag. Ved gavle, mønning og udhæng skal der desuden fyldes ud med Flexi A-Batts. Der skal opsættes 9 mm imprægnerede gipsplader mellem spær og skrues på lægterne. Der skal fuges med en gummibitumen tætningsmasse mellem gipsplade og spærside.

Brandsikring af nyt stråtag over ikke-udnyttet tagetage

Her er der to løsningsmuligheder.

Ved den ene løsning (**figur 2 næste side**) lægger man imprægnerede gipsplader oven på spærhovedet. Montage, samlinger og fugning skal udføres efter gipspladeleverandørens anvisninger. Der skal monteres en afstandsliste på gipspladerne over spærhovederne. Taglægterne monteres. Der skal lægges Flexi A-Batts i en tykkelse på 75 mm i alle fag, og over alle afstandslistes skal der isoleres med strimler af 45 mm Flexi A-Batts. Derefter kan stråene bindes.

Ved den anden løsning (**figur 3 næste side**) anvender man en Sepatec® brandisolering. Bemærk, at dugen lægges oven på taglægterne, og bindingerne skrues ned gennem dugen.



Forebyg brand i stråtag og få rabat på branddækningen.



Kontakt

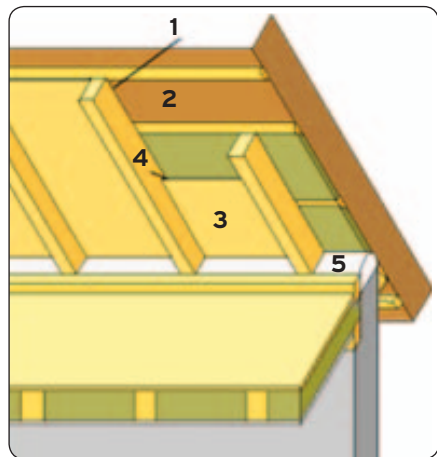
Kundeservice

70 13 13 37

kundeservice@topdanmark.dk
www.topdanmark.dk

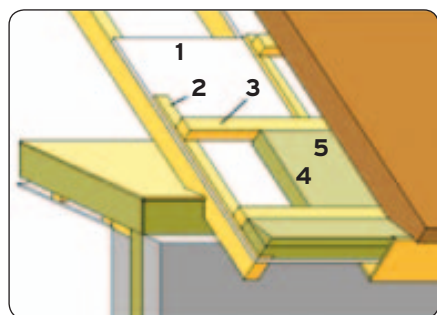
Topdanmark
Borupvang 4
2750 Ballerup

Figur 1



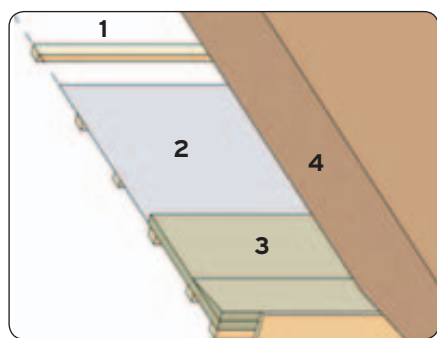
- 1 Rockwool Fugestrimmel mellem spær og strå
- 2 45 mm Flexi A-Batts mellem lægter
- 3 9 mm imprægneret gipsplade
- 4 Gummibitumen tætningsmasse mellem gipsplade og spærside
- 5 Mørtel

Figur 2



- 1 9 mm imprægnerede gipsplader udlægges oven på spærhovedet. Montage, samlinger og fugning iht. gipspladeproducentens anvisninger.
- 2 25×50 mm trykimprægneret afstandsliste monteres på gipspladerne over spærhovederne
- 3 Taglægter
- 4 75 mm Flexi A-Batts i alle lægtefag
- 5 Strimler af 45 mm Flexi A-Batts over lister

Figur 3



- 1 Lægte
- 2 SEPATEC Dug
- 3 Rockwool 45-50 mm A Bats kantforstærkning
- 4 Stråtag

Brandsikring af eksisterende eller nyt stråtag med udnyttet tagetage

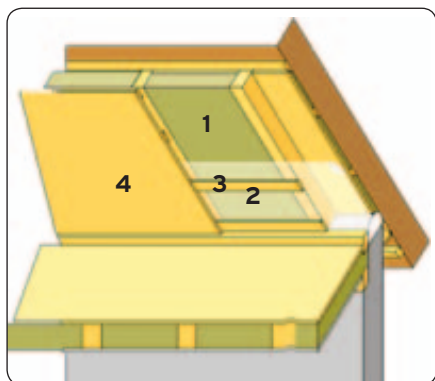
Her er der myndighedskrav til tagets brandmodstandsevne og varmeisolering. Tal med bygningsmyndighederne, før du begynder arbejdet. Det gældende bygningsreglement stiller krav om, at loftskonstruktioner mod stråtag skal være udført mindst som BD-bygningsdel 30 med mindst klasse 2-beklædning. Samtidig er der krav til tagets varmeisolering, idet U-værdien højst må være $0,15 \text{ W/m}^2 \times \text{K}$.

Ved udnyttet tagetage er der ligeledes to løsningsmuligheder.

I den ene løsning (**figur 4**) bygger man videre på princippet fra figur 2, men placerer også mineraluld mellem spærene, da konstruktionen mod stråtaget skal udføres som en BD-bygningsdel 30.

I den anden løsning (**figur 5**) anvender man en Sepatec® brandisolering. Bemærk, at dugen lægges oven på taglæggerne, og bindingerne skrues ned gennem dugen.

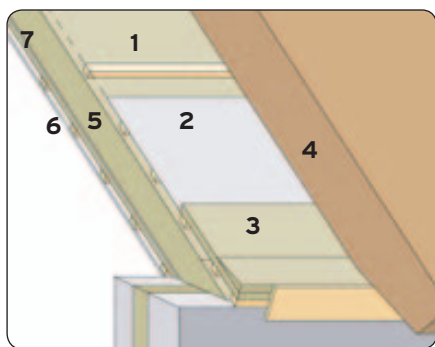
Figur 4



- 1 100 mm Flexi A-Batts
- 2 Dampspærre
- 3 19×100 mm forskalling c/c 300 mm
- 4 Mindst kl. 2 beklædning i mindst 12 mm tykkelse

(Bemærk at det er en videreudbygning af løsningen på figur 1, 2 og 3)

Figur 5



- 1 Lægte
- 2 SEPATEC Dug
- 3 Rockwool 45-50 mm A Bats kantforstærkning
- 4 Stråtag
- 5 Varmeisolering
- 6 Vægbeklædning
- 7 Dampspærre